



## Tisková zpráva

<b>Název akce:</b>	<b>III/30110 Teplice nad Metují - Adršpach</b>
--------------------	--

- Stručný popis návrhu stavby:

Jedná se o silnici III. tř., která vykazuje množství nerovností a konstrukčních poruch a nebezpečných prvků. Začátek úseku je v km 7,202 konec úseku je v km 10,068. Celková délka rekonstrukce je 2866 m. V souvislosti s touto rekonstrukcí je navrženo lokální rozšíření vozovky. Projekt dále zahrnuje stavební objekty jejichž realizace je vyvolána výše zmíněnou rekonstrukcí, jedná se zejména o kácení, náhradní výsadbu a opravu nábrežních zdí a propustků. Kácení bylo realizováno v roce 2018. Nová výsadba stromů bude v roce 2020. V rámci rekonstrukce na silnici III/30110 dojde k obnově asfaltových vrstev, obnově vodorovného dopravního značení a krajnic, pročištění přilehlých příkopů. Při pročištění příkopů dojde ke shrnutí zarostlého drnu, nedojde ke zvětšení profilu příkopu a tím k záboru sousedních pozemků. Bude obnoveno výškové napojení sjezdů.

- Popis rozsahu stavební úpravy:

Začátek stavby je ve staničení 0,000 km na silnici III/30110 v obci Teplice nad Metují u Základní školy. Konec stavby je v km 2,866 km na železničním přejezdu u autokempu Bučnice. Délka stavby je 2,866 km.

- Rozdělení úpravy konstrukce vozovky dle použité technologie:

Rekonstrukce vozovky spočívá v opravě a zesílení krytové vrstvy, vč. úprav míst s nevyhovující konstrukcí popř. vč. podloží. Součástí rekonstrukce je i obnova odvodnění komunikace, rekonstrukce opěrných zdí a bezpečnostního zařízení.

Stavba je rozdělena na následující stavební objekty:

SO 101 – Komunikace km 7,202 – 10,068; Teplice nad Metují železniční přejezd u ZŠ – železniční přejezd Bučnice

**km 7,202 – 7,470**, celková rekonstrukce vozovky bez navýšení

**km 7,470 – 8,200**, celková rekonstrukce vozovky se zvednutím nivelety o cca 30 cm

**km 8,200 – 8,670**, obnova krytu vozovky s navýšením o 5 cm + lokální sanace

**km 8,670 – 9,170**, celková rekonstrukce vozovky bez navýšení

**km 9,170 – 10,068**, obnova krytu vozovky s navýšením o 5 cm + lokální sanace

- Etapizace stavby:

V roce 2018 bylo prováděno kácení v celé délce stavby

V roce 2019 bude prováděna výstavba na propustcích v trase od železničního přejezdu v Teplicích nad Metují po vchod do Teplických skal.

**V roce 2020 od března do června bude realizována akce v km 7,202-8,670 (od přejezdu u ZŠ v Teplicích nad Metují – parkoviště Teplické Skály), od července – října 2020 km 8,670 – 10,068 (parkoviště Teplické Skály – železniční přejezd Bučnice).**

Po celou dobu výstavby je zajištěno posílení železniční dopravy ve 30 minutových intervalech z Teplic nad Metují – Adršpach a zpět.



- Objížďková trasa:

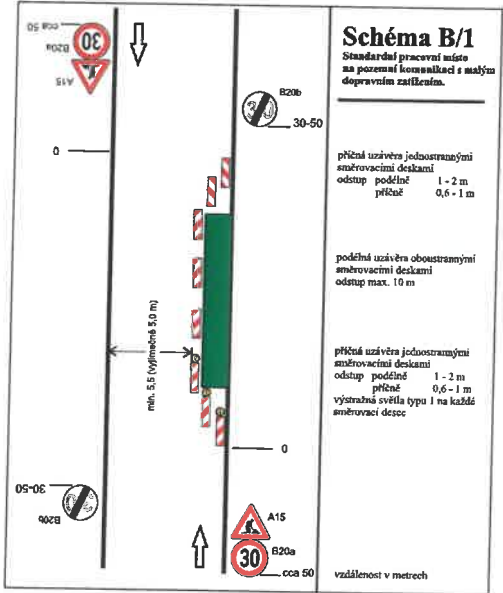
Objížďková trasa bude vedena po silnicích II/301 z Police nad Metují, III/30116 přes Verněřovice, Jívku a III/30110 Adršpach. IZS (integrováný záchranný systém) má samostatnou trasu přes Horní Teplice a MK. Obě etapy se budou realizovat za úplné uzavírky. **Úplná uzavírka pro veškerou dopravu bude od středy 1.4.2020.**

- Náklady stavby: 86 057 028,82 Kč včetně DPH na celou stavbu
- Zdroj financování: SFDI - Státní fond dopravní infrastruktury - rekonstrukce a modernizace silnic II. a III. třídy, Krajský rozpočet - FRR
- Zhotovitel: Eurovia CS, a.s.
- Termíny provedení stavby:

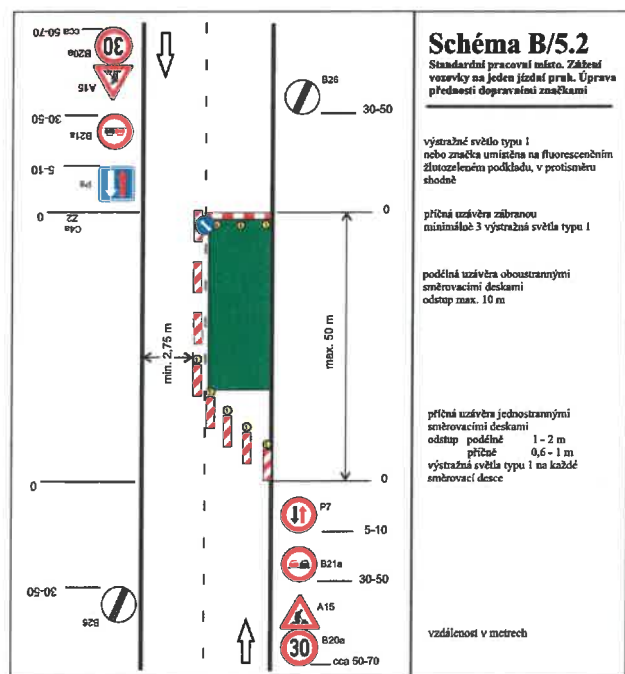
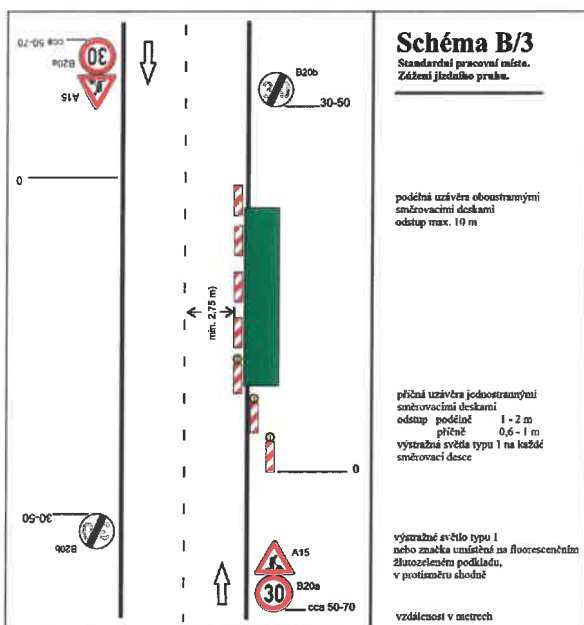
Termín zahájení stavebních prací:	30.3.2020
Termín ukončení stavebních prací:	13.9.2020
Termín úplné dokončení stavby:	25.10.2020

Doba realizace 30 týdnů.

**Situace PÚP - dokončovací práce na zrekonstruovaném úseku silnice III/301 10,  
pracovní místa budou označena dle schémat B/1, B/3 a B/5.2 TP 66  
(13.7.2020 - 31.8.2020)**

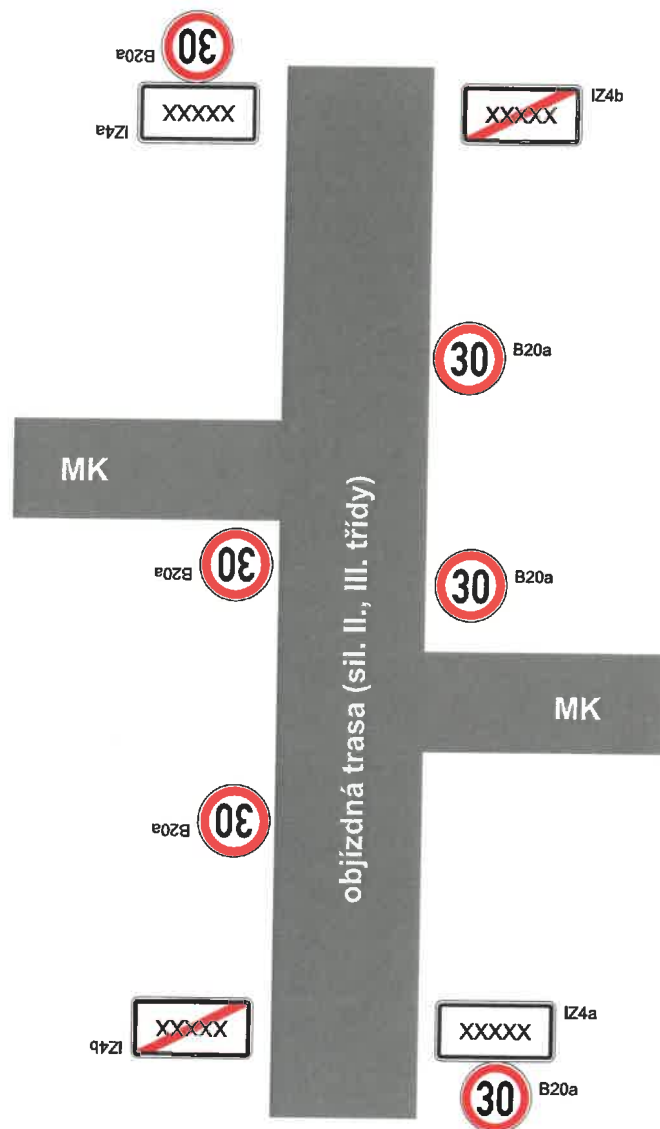


AKCE:	<b>REKONSTRUKCE SILNICE III/301 10 TEPLICE NAD METUJÍ - ADRŠPACH</b>		<b>DOPRAVNÍ ZNAČENÍ NÁCHOD</b>
INVESTOR:	Královéhradecký kraj	DATUM:	<b>01/2020</b>
OBSAH:	NÁVRH DÍLO STAVBY	STUPEŇ:	
ZHOTOVITEL:	EUROVIA CS a.s.		



AKCE:	<b>REKONSTRUKCE SILNICE III/301 10 TEPLICE NAD METUJÍ - ADRŠPACH</b>		
INVESTOR:	Královéhradecký kraj	DATUM:	
OBSAH:	NÁVRH DIO STAVBY	STUPEŇ:	
ZHOTOVITEL:	EUROVIA CS a.s.		

**VZOROVÉ SCHÉMA - snížení nejvyšší dovolené rychlosti v obcích,  
kterými vede objízdná trasa v souvislosti s uzavírkou silnice III/301 10  
(bude použito podle aktuální potřeby)**



AKCE:	<b>REKONSTRUKCE SILNICE III/301 10 TEPLICE NAD METUJÍ - ADRŠPACH</b>		<b>DOPRAVNÍ ZNAČENÍ NÁCHOD</b>
INVESTOR:	Královéhradecký kraj	DATUM:	<b>01/2020</b>
OBSAH:	<b>NÁVRH DIO STAVBY</b>	STUPEŇ:	
ZHOTOVITEL:	<b>EUROVIA CS a.s.</b>		

↑ Hraniční přechod ↑  
Zdoňov

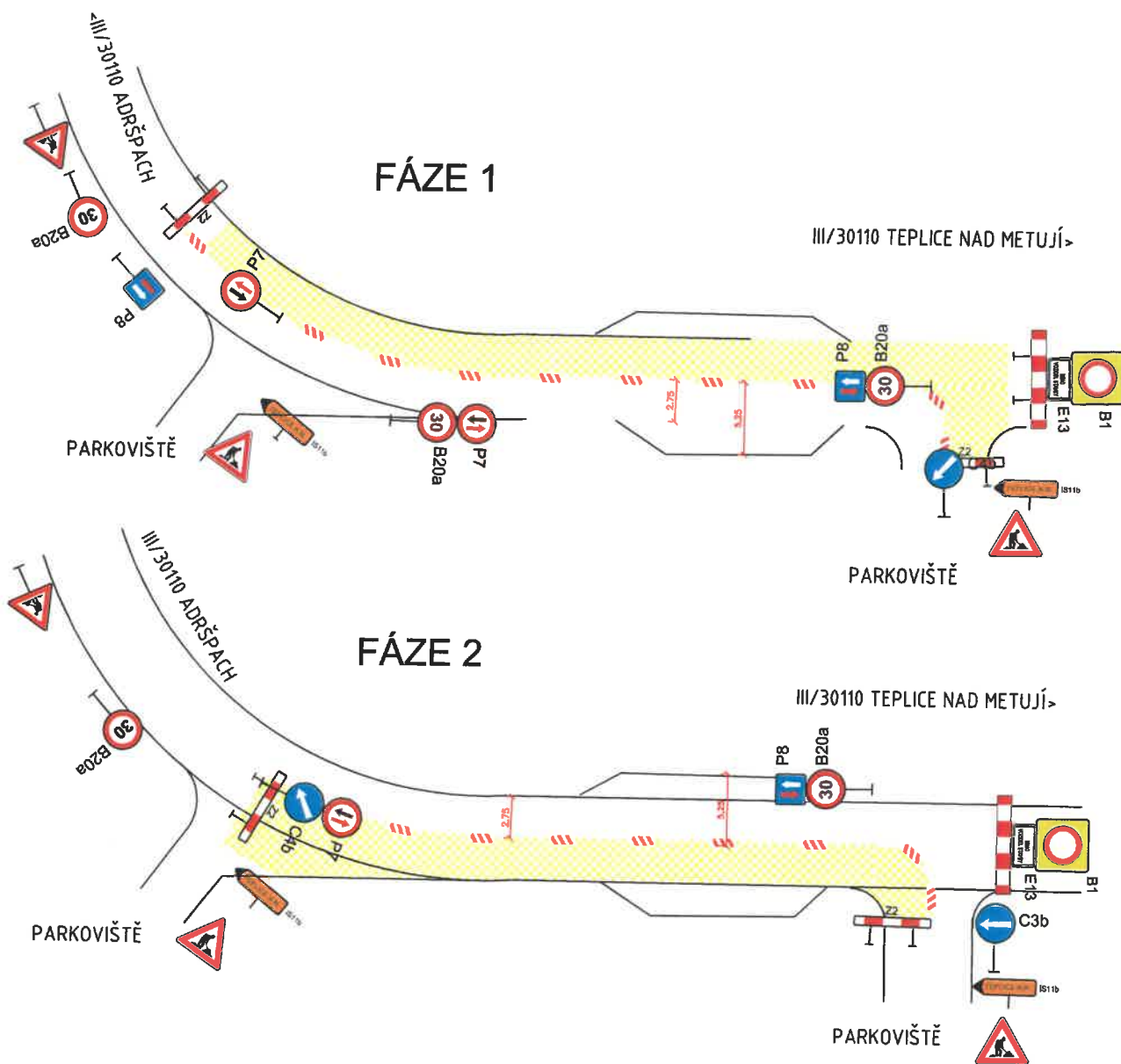
Zdoňov


stávající DZ č. P4 nahradit  
značkou P4 na retroreflexním  
žlutozeleném fluorescenčním  
podkladu



AKCE:	<b>REKONSTRUKCE SILNICE III/301 10 TEPLICE NAD METUJÍ - ADRŠPACH</b>		<b>DOPRAVNÍ ZNAČENÍ NÁCHOD</b>
INVESTOR:	Královéhradecký kraj	DATUM:	<b>01/2020</b>
OBSAH:	<b>NÁVRH DIO STAVBY</b>	STUPEŇ:	
ZHOTOVITEL:	<b>EUROVIA CS a.s.</b>		

## DETAIL 2



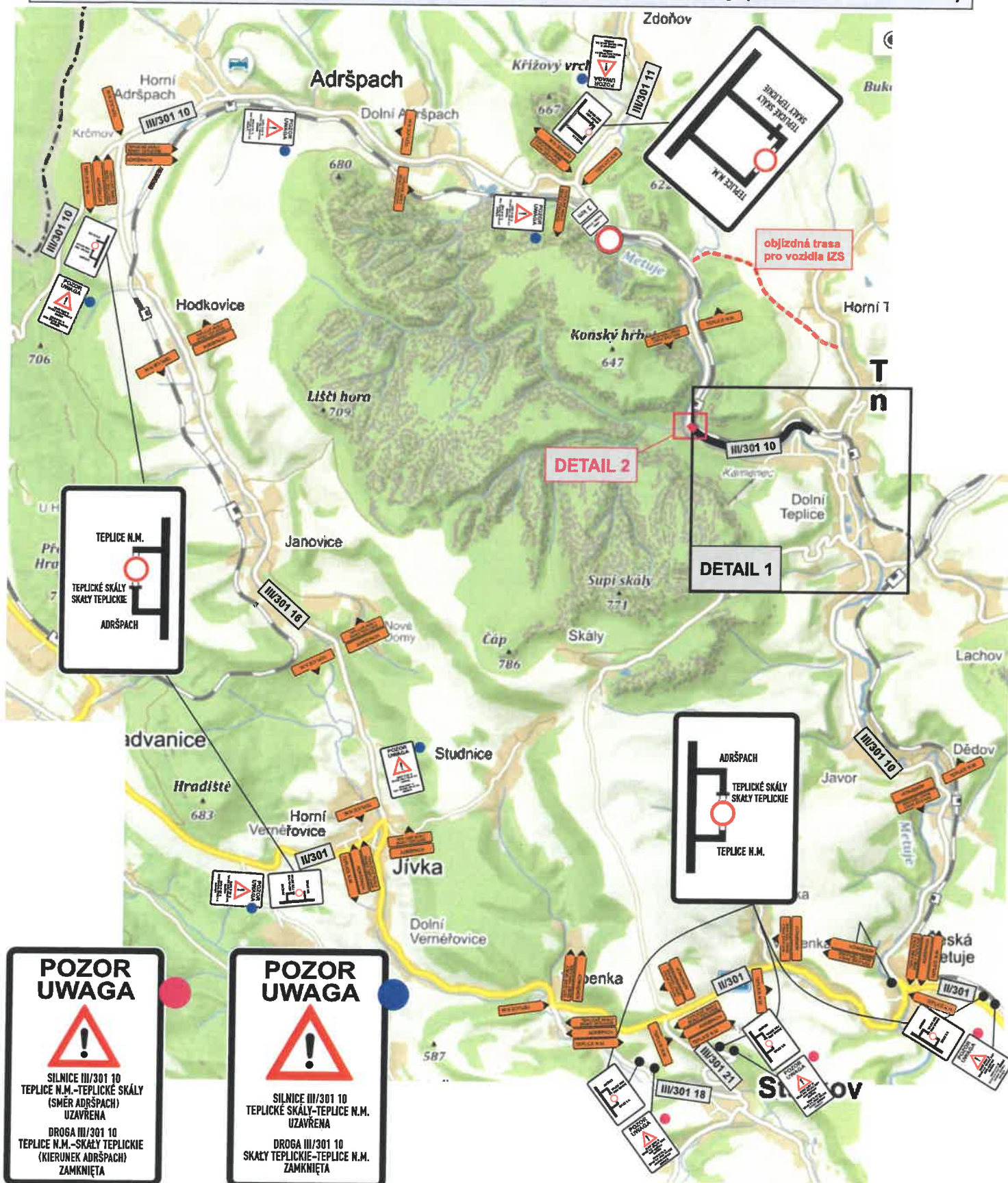
AKCE: <b>REKONSTRUKCE SILNICE III/301 10 TEPLICE NAD METUJÍ - ADRŠPACH</b>		 <b>DOPRAVNÍ ZNAČENÍ NÁCHOD</b>	
INVESTOR:	Královéhradecký kraj	DATUM:	<b>01/2020</b>
OBSAH:	NÁVRH DIO STAVBY	STUPEŇ:	
ZHOTOVITEL:	EUROVIA CS a.s.		







# Situace PÚP - úplná uzavírka silnice III/301 10 a vedení objízdné trasy (30.3.2020 - 12.7.2020)



**POZOR  
UWAGA**

SILNICE III/301 10  
TEPLICE N.M.-TEPLICKÉ SKÁLY  
(SMĚR ADRŠPACH)  
UZAVŘENA  
DROGA III/301 10  
TEPLICE N.M.-SKÁLY TEPLICKIE  
(KIERUNEK ADRŠPACH)  
ZAMKNIĘTA

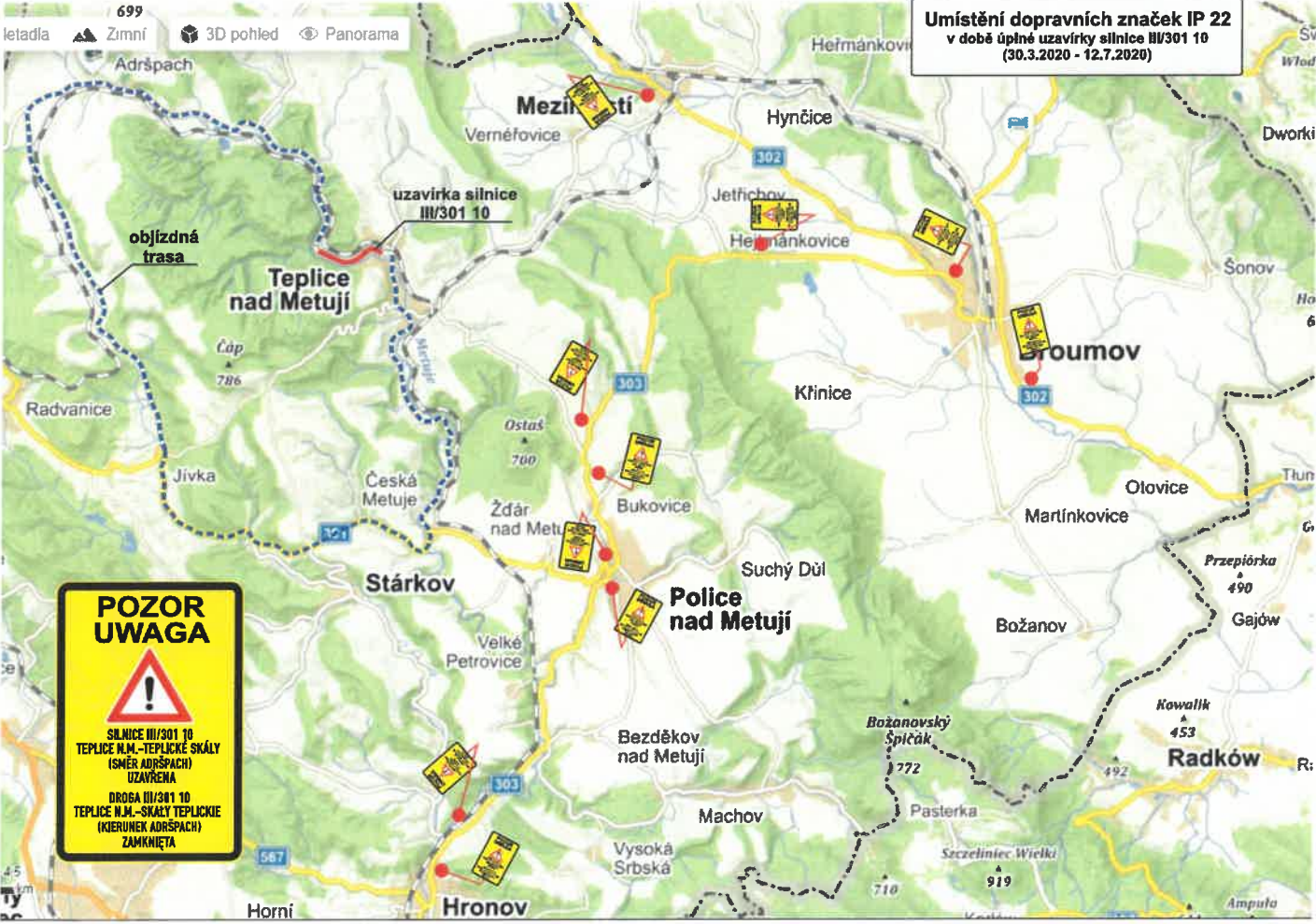
**POZOR  
UWAGA**

SILNICE III/301 10  
TEPLICKÉ SKÁLY-TEPLICE N.M.  
UZAVŘENA  
DROGA III/301 10  
SKÁLY TEPLICKIE-TEPLICE N.M.  
ZAMKNIĘTA

AKCE:	<b>REKONSTRUKCE SILNICE III/301 10 TEPLICE NAD METUJÍ - ADRŠPACH</b>	<b>DOPRAVNÍ ZNAČENÍ NÁCHOD</b>
INVESTOR:	Královéhradecký kraj	DATUM: <b>01/2020</b>
OBSAH:	NÁVRH DIO STAVBY	STUPEŇ:
ZHOTOVITEL:	EUROVIA CS a.s.	



Umístění dopravních značek IP 22  
v době úplné uzavírky silnice III/301 10  
(30.3.2020 - 12.7.2020)



**POZOR  
UWAGA**

SILNICE III/301 10  
TEPLICE N.M.-TEPLICKÉ SKÁLY  
(SMĚR ADRSPACH)  
UZAVŘENA

DRÓGA III/301 10  
TEPLICE N.M.-SKÁLY TEPLICKIE  
(KIERUNEK ADRSPACH)  
ZAMKNIĘTA