

Obecní úřad Adršpach  
Pan starosta Jakub Vajda  
Horní Adršpach 128

OBECNÍ ÚŘAD ADRŠPACH PŮDATELNA	Zpracováno <i>[Signature]</i>
Dato: 17.6.2024 Číslo: 578 Příloha:	Ukl.znak 57

Žádost o poskytnutí informace

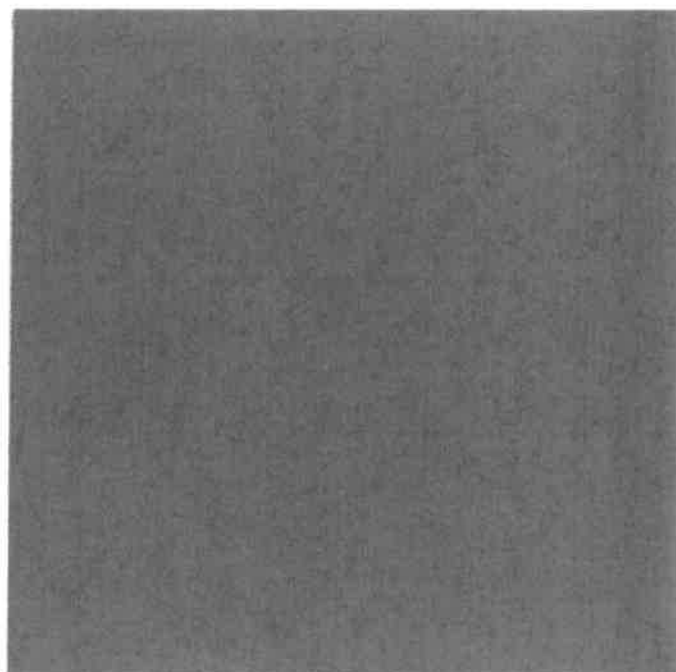
( podle zákona 106/1999 Sb, o svobodném přístupu k informacím )

Žádám tímto o poskytnutí informace :

Jaké bylo zadání obce pro firmu Mjolk. cz na zpracování parcelizace pozemků v Horním Adršpachu.

Děkuji .

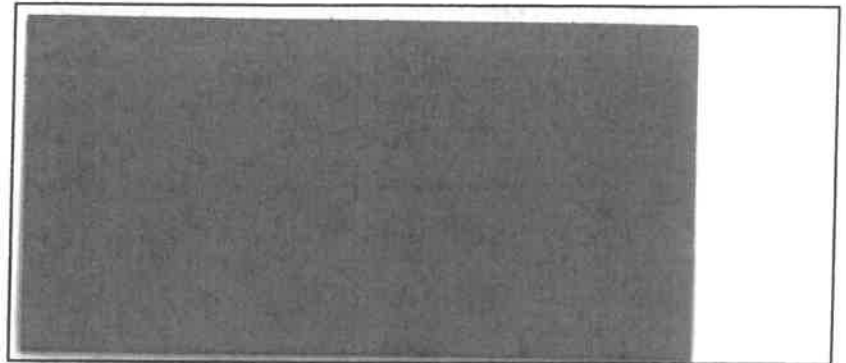
Adršpach 14.6.2024





# Obec ADRŠPACH

549 52 Horní Adršpach 128



Adršpach dne: 24. 06. 2024

## **Věc: Žádost o poskytnutí informace (podle zákona 106/1999 Sb, o svobodném přístupu k informacím)**

Dne 19.06.2024 obdržel obecní úřad Adršpach se sídlem v Horním Adršpachu prostřednictvím podatelny Vaši žádost dle zákona číslo 106/1999 Sb., o svobodném přístupu k informacím, ve znění pozdějších předpisů, již se domáháte poskytnutí následujících informací, citace:

*Jaké bylo zadání obce pro firmu Mjolving.cz na zpracování parcelace pozemků v Horním Adršpachu.*

Povinný subjekt zaevidoval Vaši žádost pod číslem jednacím 578 a poskytuje následující informace:

### **Parcely Horní Adršpach**

Investor požaduje zpracovat projektovou dokumentaci ke stavebnímu povolení DSP na parcelaci v Horním Adršpachu včetně zpracování položkového rozpočtu. Žádám o zaslání cenové nabídky na vypracování dokumentace. Termín odevzdání do 30. 11. 2024.

Pro návrh nové zástavby byly vybrány pozemky parcelní číslo 348/13, 348/14, 348/15, 348/16 a 348/22 v katastrálním území Horní Adršpach v obci Adršpach. Dle ÚP jsou plochy definovány plochy smíšené obytné – venkovské SV.

Pro tuto lokalitu byl již dříve zpracován zastavovací plán (Weiner Design Studio, 7/2012). Ten byl shledán jako nevhodný, zejména kvůli intenzitě a charakteru plánované zástavby. Pro základní uspořádání nového řešení uvažujeme se zachováním již realizované infrastruktury NN což do velké míry definuje osu budoucí komunikace. Návrh počítá s vymezením 7 stavebních pozemků (cca 1200–1300 m<sup>2</sup>) určených výhradně k výstavbě rodinných domů. Dále počítá s výrazným podílem veřejné zeleně – odpočinková zóna na jižním okraji řešeného území.

Rozhodnutí o nízké intenzitě využití území (menší počet velkých parcel) umožňuje vymežit široký prostor pro středovou komunikaci která parcely obsluhuje. Širší veřejný prostor umožní

E-mail: [ou@obecadrspach.cz](mailto:ou@obecadrspach.cz) – účetní  
[oul@obecadrspach.cz](mailto:oul@obecadrspach.cz) – podatelna

Tel.: 491 586 038

IČO: 00653560

DIČ: CZ00653560

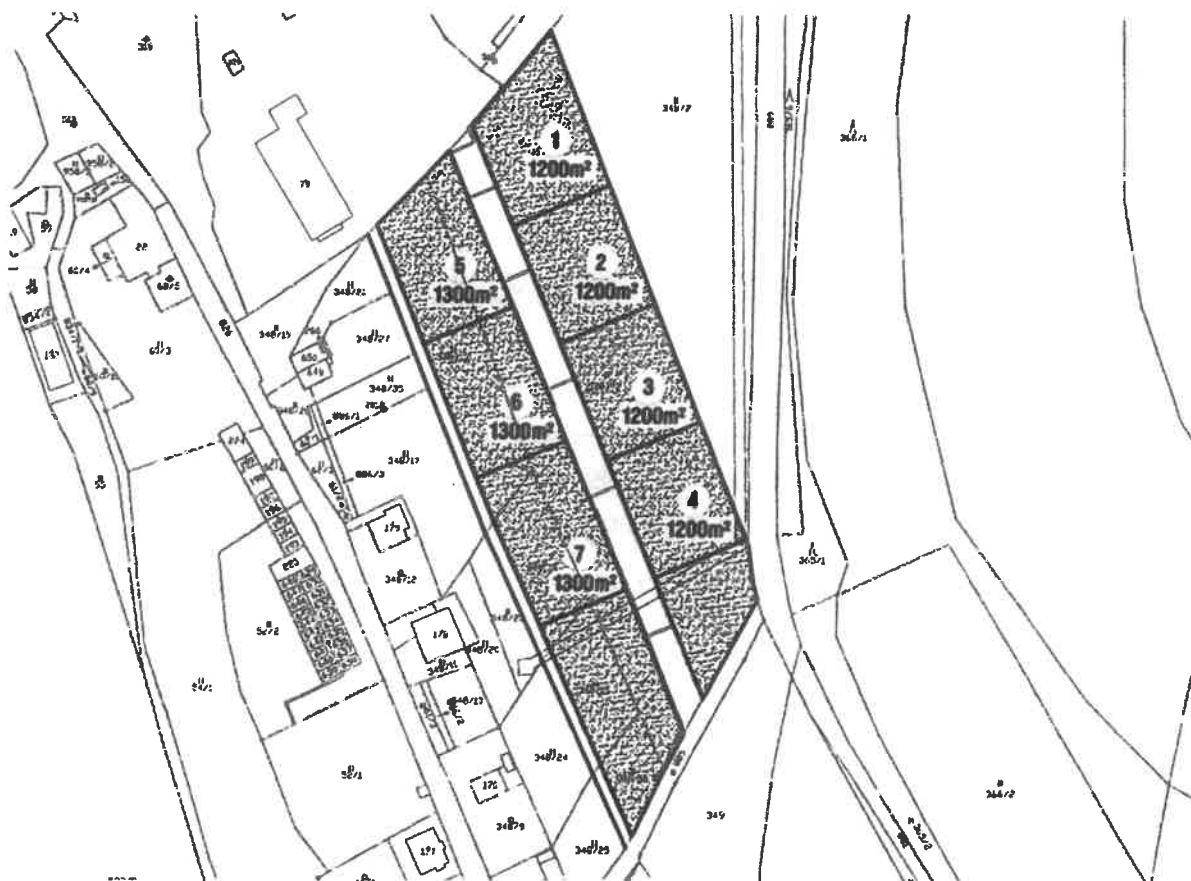
Bankovní spojení: KB Náchod

číslo účtu 29228551/0100

[www.obecadrspach.cz](http://www.obecadrspach.cz)

návrh velkorysé cesty se stromořadím, což je v okolí tradičně užívaný krajinný prvek k členění větších kusů krajiny. Zároveň navrhujeme tento veřejný prostor, který jde po vrstevnici využít k retenci a zasakování dešťových vod. Samotné parcely jsou určeny pro výstavbu rodinných domů a doplňkových staveb k těmto domům. Požadujeme zpracovat územní studii nebo zastavovací plán a v něm definovat uliční a stavební čáry v území. Ideálně i formou doporučení stavebníkům definovat tvary a orientace objektů.

#### Zákres k cenové nabídce



S pozdravem

Jakub Vajda  
starosta.



E-mail: [ou@obecadrspach.cz](mailto:ou@obecadrspach.cz) – účetní  
[ou1@obecadrspach.cz](mailto:ou1@obecadrspach.cz) – podatelna

Tel.: 491 586 038

IČO: 00653560

Bankovní spojení: KB Náchod

DIČ: CZ00653560

číslo účtu 29228551/0100

[www.obecadrspach.cz](http://www.obecadrspach.cz)